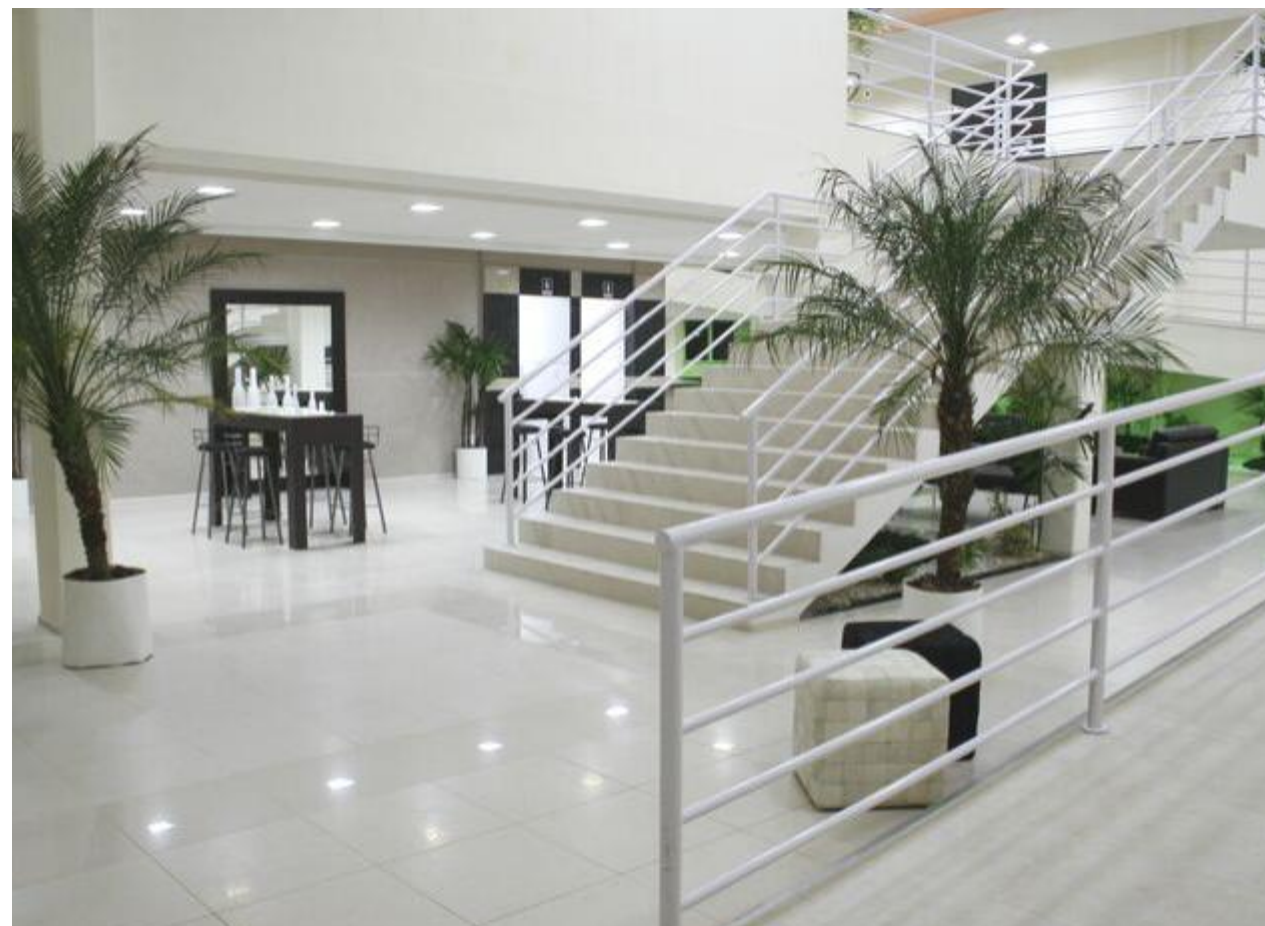




SEDE SOCIAL
CLUBE UNIÃO ARIRIBÁ

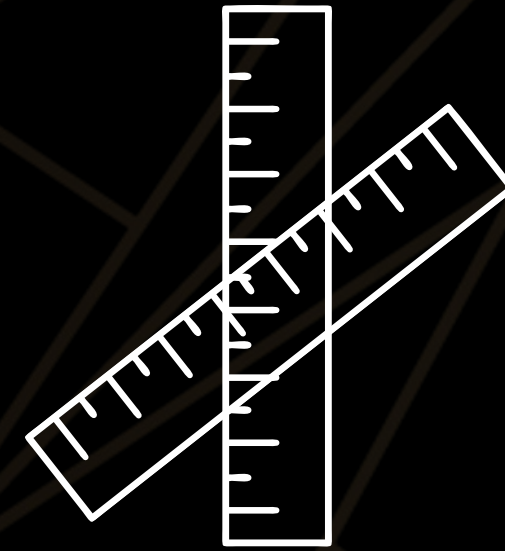
Sede social com aproximadamente 1.250m²





HALL DE ENTRADA





910M²

Área total do Salão



1.500

Capacidade Máxima de
pessoas em pé

Ambiente totalmente iluminado e climatizado com 17 ar-condicionados, 3 banheiros femininos e 3 masculino, 2 camarins climatizados e cortinas em todas as janelas da sede.

ILUMINAÇÃO COMPLETA

Ambiente iluminado com 3 lustres, dois na entrada e um no salão e luzes de Plafons e Luminárias Par20 espalhadas na sede.



A Sede Social é totalmente equipada e possui estrutura para qualquer tipo de evento desde:

- ✓ FORMATURAS;
- ✓ CASAMENTOS;
- ✓ ANIVERSÁRIOS;
- ✓ WORKSHOPS E E OFICINAS;
- ✓ PALESTRAS E CONGRESSOS;
- ✓ EVENTOS CORPORATIVOS.

ESPAÇO PERFEITO PARA FORMATURAS







ESPAÇO PERFEITO PARA EVENTOS CORPORATIVOS



ESPAÇO PERFEITO PARA JANTARES



ESPAÇO PERFEITO PARA PALESTRAS



ESPAÇO PERFEITO PARA CASAMENTOS



Planta da Sede Social



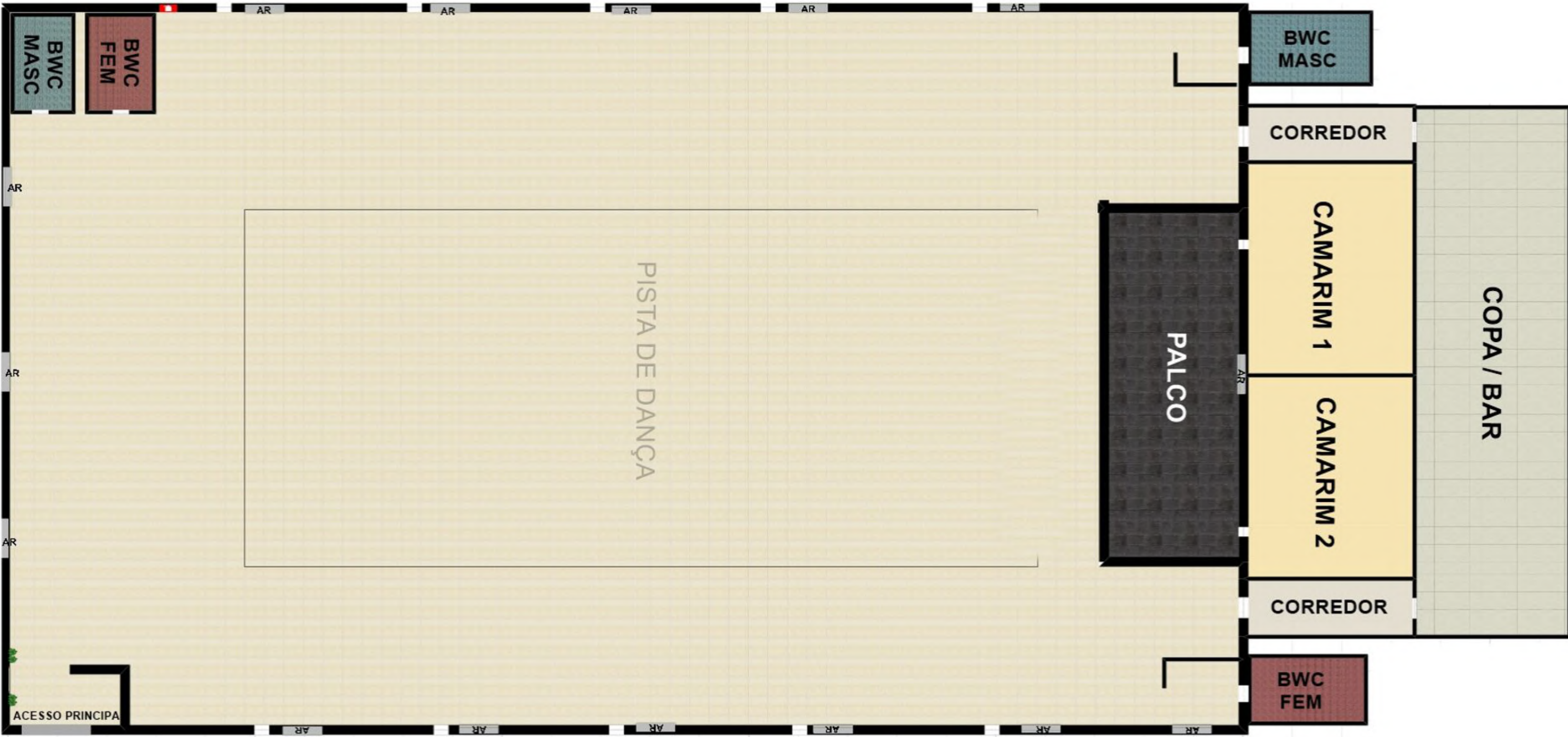
samuel quijano
PROJETO

ARQUITETÔNICO

CLUBE ARIRIBÁ **A-03/08**

REMODELACAO DO CLUBE ARIRIBÁ
BARRAGEM - BARRIO ARIRIBÁ - BARRIO CARLOS DE ALMEIDA

PAVTO. SUPERIOR/ MEZANINO



BWC
MASC

BWC
FEM

BWC
MASC

CORREDOR

CAMARIM 1

CAMARIM 2

CORREDOR

COPA / BAR

PALCO

PISTA DE DANÇA

BWC
FEM

AR

AR

AR

ACESSO PRINCIPAL

AR

AR

AR

AR

AR

AR

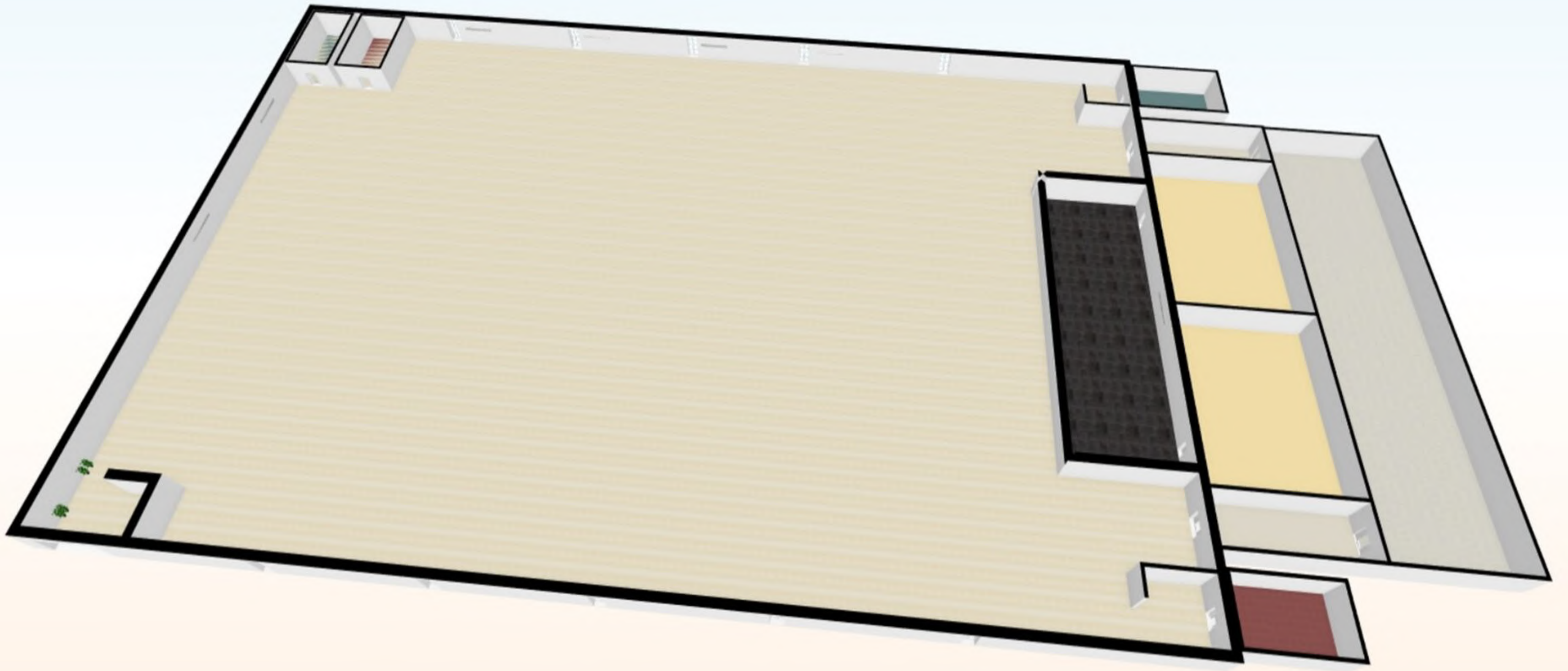
AR

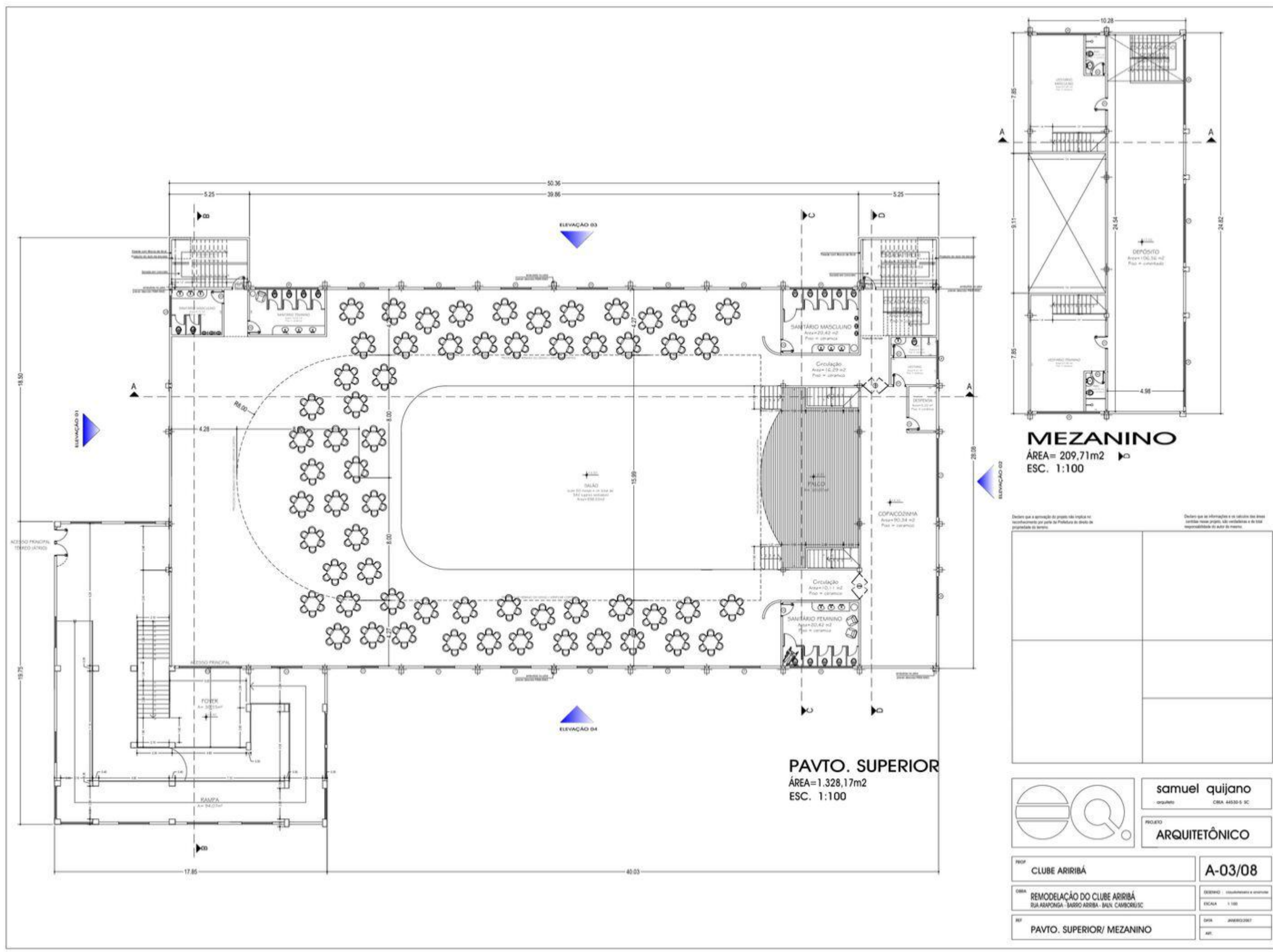
AR

AR

AR

AR





PAVTO. SUPERIOR
 ÁREA= 1.328,17m²
 ESC. 1:100

MEZANINO
 ÁREA= 209,71m²
 ESC. 1:100

Declaro que a aprovação do projeto não implica no reconhecimento por parte da Prefeitura do direito de propriedade do terreno.
 Declaro que as informações e os cálculos das áreas contidas neste projeto são verdadeiras e de total responsabilidade do autor do mesmo.

	samuel quijano arquiteto CREA 44330-5-SC
	PROJETO ARQUITETÔNICO
PROP CLUBE ARRIBÁ	A-03/08
OBRA REMODELACÃO DO CLUBE ARRIBÁ RUA AMPONGA - BARRIO ARRIBÁ - BOLA CAMBORIÚ-SC	EXIBINDO - (assinatura e rubrica) ESCALA 1:100
REF PAVTO. SUPERIOR/ MEZANINO	DATA 20/03/2017 ART.

Informações Relevantes

- ✓ TOTAL DE MESSAS DISTRIBUÍDAS: **80 MESSAS E UM TOTAL DE 640 LUGARES SENTADOS.**
- ✓ TOTAL DE **1.000 CADEIRAS** DISTRIBUÍDAS EM FORMATO DE AUDITÓRIO.
- ✓ ESTACIONAMENTO PRIVATIVO PARA **400 VEÍCULOS** COM CALÇADAS E TOTALMENTE ILUMINADO.
- ✓ TOTAL DE PESSOAS SENTADAS SEM MESSAS: **1.100 NO MÁXIMO.**
- ✓ ÁREA TOTAL DO PALCO: **50,07M;**



SEDE SOCIAL

O local da
seu próxima
evento.

CONTATO

SITE OFICIAL

www.clubeaririba.com/sede-social

ENDEREÇO DE EMAIL

marketing.aririba@terra.com.br

clubeaririba@terra.com.br

TELEFONE

(47) 9 8871-6178

+ 55 (47) 3367- 4179

ENDEREÇO

Av. das Arapongas, 700 - Ariribá
Balneário Camboriú - SC

